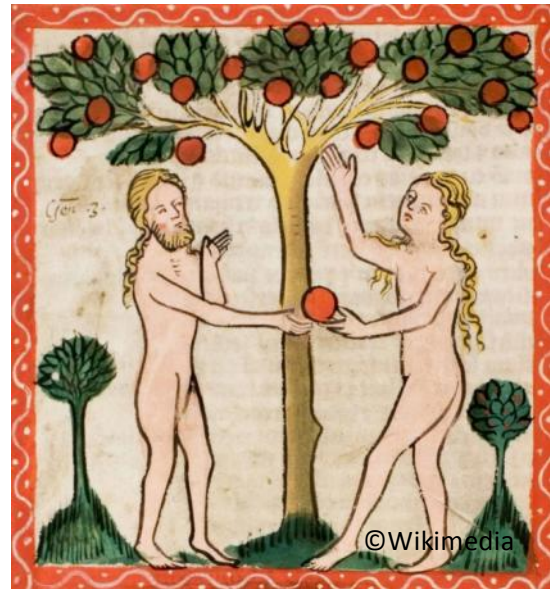


*Des sens au sens*

**Goûtez et voyez (Ps 33)**

**Psaume de David**



## **Le corps, chemin vers Dieu : Bible et atelier cuisine**

animés par sœur Emmanuelle Billoteau et Robert Combe

**Du dimanche 14 (dîner) au samedi 20 juillet 2024 (petit déjeuner)**

(Inscription à la session complète. Accueil dimanche en fin d'après-midi)

Nous nous laisserons interroger sur ce que nous disent l'Écriture et la tradition spirituelle quant à notre rapport à la nourriture et donc à la Création. Des ateliers cuisine viendront enrichir notre approche des saveurs.

Les enseignements consacrés à la Bible et à la tradition spirituelle seront interactifs (9h-11h45). Les ateliers cuisine (14h30-17h30), animé par un cuisinier, visent la préparation du repas du soir et sont agrémentés de techniques et conseils en nutrition au fil des saisons et des événements. Les documents sont fournis, mais n'oubliez pas votre bible personnelle. La liturgie se célébrera de la façon suivante : vigiles 6h30 ; laudes 7h30 ; office du milieu de jour 12h ; messe 18h30 (selon la présence d'un prêtre) suivie des vêpres ; complies 21h.

**HEBERGEMENT A LA MAISON ST HUGUES**

**Session en pension complète en chambre à 2 lits 495 € ; en chambre simple 555 €  
(frais de pédagogie de Sr Emmanuelle inclus reversés au profit de la Maison Saint-Hugues )**

**Renseignements : 06 71 57 12 33 - email : [robert.combe@lilo.com](mailto:robert.combe@lilo.com)**

**Inscriptions à adresser : Maison St Hugues – 75 chemin de l'Abbaye 26190 LEONCEL**